

**DINANT**  
*évasion*



**BROCHURE ECOLES**  
**SECONDAIRE/SUPÉRIEUR**  
2024

# La Nature

---

## SUR MESURE

POUR VOTRE PROCHAINE EXCURSION OU VOTRE FUTUR SÉJOUR SCOLAIRE, MISEZ SUR LE GRAND AIR ET CONVIEZ VOS ÉLÈVES À UNE IMMERSION AU CŒUR DE LA NATURE AVEC DINANT ÉVASION !

Sur la terre, sur l'eau ou dans les airs, pour un moment de sport, de détente ou de découverte, nos activités allient amusement et pédagogie.

**Contactez-nous et préparons ensemble votre plus belle sortie de 2024 !**

## TABLE DES MATIÈRES

03

KAYAK

06

AVENTURE

10

SENTIERS

12

CROISIÈRES

14

SÉJOURS

16

COMBINÉS

17

SÉJOURS  
ACTIFS

18

RESTAURATION

## CAP SUR DINANT

**NAMUR** 0h30

**MONS** 1h30

**LIÈGE** 1h30

**ARLON** 1h15

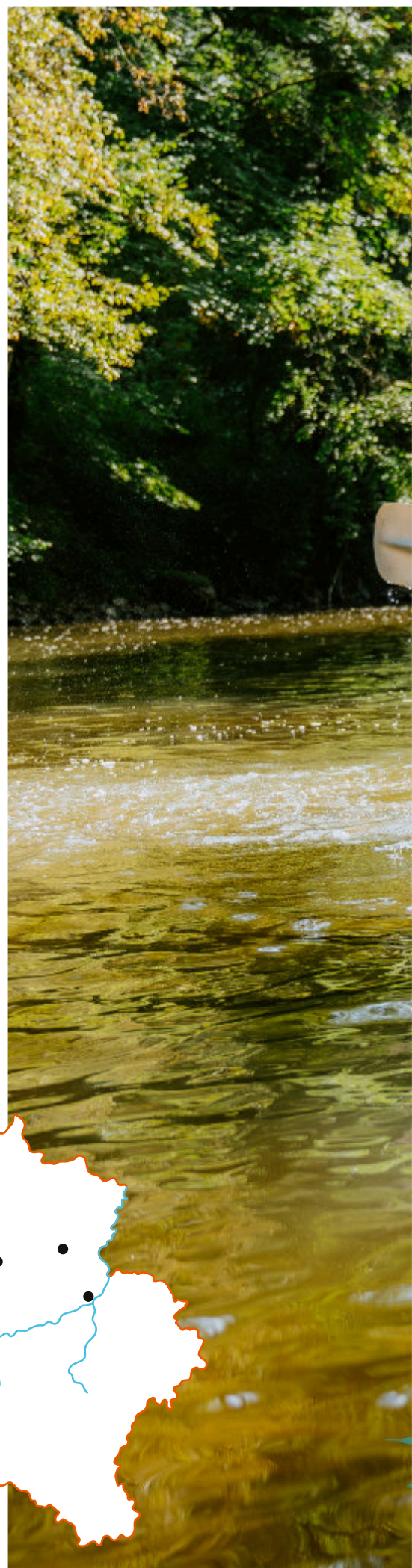
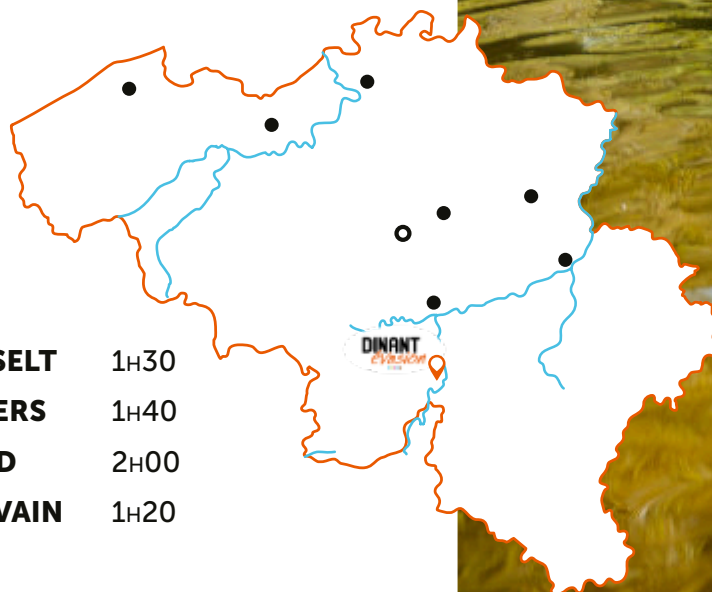
**BRUXELLES** 1h00

**HASSELT** 1h30

**ANVERS** 1h40

**GAND** 2h00

**LOUVAIN** 1h20





*La descente  
de la Lesse*

D'AVRIL À OCTOBRE

# LESSE

## Les parcours



*Gendron-Anseremme*

12 KM | 2H30 - NIVEAU : MOYEN

### Le parcours signature !

La portion de Lesse offrant le meilleur de la rivière : des paysages entre roches et verdure, un point de vue unique sur le Château de Walzin, et l'adrénaline des deux barrages. **Idéal à combiner avec une seconde activité : voir nos suggestions en p.16**



*Houyet-Anseremme*

21 KM | 5H00 - NIVEAU : MOYEN

### L'aventure à perte de vue !

Ne faites plus qu'un avec la vallée et assurez-vous de ne rien manquer en optant pour ce parcours grandeur nature.



100% zone protégée  
Natura 2000

## Tarif spécial Écoles

### Classique



**16,00 €/pers.**

**Modèle autovideur,  
recommandé pour  
les adolescents**

### Confort



**17,00 €/pers.**

### Super Confort



Désormais  
disponible  
en bleu  
ou en jaune

**19,00 €/pers.**

Des kayaks monoplaces Super Confort sont prévus pour les nombres impairs de participants.

**Professeurs : 1 place gratuite par 20 élèves payants**

Tarifs identiques pour tous les trajets

Tous les tarifs incluent les pagaies légères,  
un seau pour placer des affaires à l'abri de  
l'eau + un seau poubelle

**Gilets de sauvetage gratuits et  
disponibles dans toutes les tailles.**

## Organisation et facilités

- Vastes **parkings gratuits** à proximité directe des points de départ et d'arrivée
- **Gares** à moins de 200m de tous nos bureaux
- **Vestiaires et douches chaudes** gratuitement accessibles à Anseremme
- Activité recommandée en groupe aux adolescents à partir de **12 ans (ou 10 ans accompagnés d'un adulte)**
- **En cas de conditions de navigation impossibles**, nous vous proposerons toujours une alternative au même tarif.

## L'option en plus : un accompagnateur kayak

Pour **assurer la préparation du groupe avant l'activité et veiller à la sécurité des élèves** durant la descente, optez pour un accompagnement par nos collaborateurs expérimentés\* :

- Avant le départ, session de conseils pratiques et démonstration des techniques de base
- Au cours de la descente, accompagnement et attention particulière au passage des barrages
- À l'arrivée, aide au débarquement et à la redirection des élèves vers les douches et vestiaires

**Descente Gendron-Anseremme (12km) :**

200 €/accompagnateur

**Descente Houyet-Anseremme (21km) :**

300 €/accompagnateur

(\*) Prévoir 1 accompagnateur par 25 kayaks - Personnel expérimenté, non-breveté.





Aventure



# Parc Dinant Aventure

TOUTE L'ANNÉE

# AVENTURE

## Nos challenges

### Ardenne

MIN. 10 ANS | ± 2H30 - NIVEAU : ●●●●

**Passez en douceur de 0 à 55m de haut**

Parcours initiation + Parcours aérien  
+ Grand Pont + Téléphérique  
+ Parcours souterrain

PRIX PAR PERSONNE\*

23,00 €

### Mont-Blanc

MIN. 10 ANS | ± 4H00 - NIVEAU : ●●●●

**Audace, adrénaline et dépassement de soi**

Parcours initiation + Parcours aérien  
+ Parcours équilibre + Grand Pont  
+ Deathride + Parcours souterrain

PRIX PAR PERSONNE\*

32,00 €

### Alpes

MIN. 12 ANS | ± 3H00 - NIVEAU : ●●●●

**Des panoramas à couper le souffle**

Parcours initiation + Parcours aérien  
+ Via Vita (un parcours santé vertical)  
+ Tyroliennes

PRIX PAR PERSONNE\*

28,00 €

### Annapurna

MIN. 12 ANS | ± 5H00 - NIVEAU : ●●●●

**Un programme full sport et sensations**

Parcours initiation + Parcours aérien  
+ Parcours vertige + Grand Pont  
+ Via vita + Funcâble + Parcours souterrain

PRIX PAR PERSONNE\*

41,00 €

## LES OPTIONS

À ajouter à votre challenge ou à composer entre-elles pour un mix 100% custom' !



### Le pendulaire

MIN. 12 ANS | ± 0H20 - SENSATIONS ●●●●●

PRIX/PERS.\*

À PARTIR DE :  
18,00 €

Élancez-vous depuis notre plateforme située à 60m de haut, ressentez la chute, sans frein, sans fin jusqu'à ce que la corde se tende et vous entraîne alors dans une remontée bouleversante ...



### Les tyroliennes

MIN. 10 ANS | ± 0H30 - SENSATIONS : ●●●●

PRIX/PERS.\*

À PARTIR DE :  
10,00 €

Pourquoi se contenter d'une seule ? Enchaînez TOUTES les tyroliennes et optez pour une succession d'expériences aériennes palpitantes !



### Deathride

MIN. 10 ANS | ± 0H20 - SENSATIONS : ●●●●

PRIX/PERS.\*

À PARTIR DE :  
9,00 €

Sautez d'un rocher situé à 30m de hauteur et dévalez un câble incliné à 45° sur 70m de long. Une dégringolade sensationnelle dont le freinage est assuré par nos animateurs.



### Fil d'araignée

MIN. 12 ANS | ± 0H20 - SENSATIONS : ●●●●

PRIX/PERS.\*

À PARTIR DE :  
15,00 €

Une impressionnante descente en rappel ... sans aucun appui ! Auto-assuré•e, vous choisissez votre rythme. La terre ferme vous attend 55m plus bas.

(\*) Min. 20 participants pour bénéficier de ce tarif avantageux

## QUELQUES DÉTAILS

### Parcours INITIATION

Quatre petits ponts de singe pour apprendre à manipuler le matériel correctement.



### TÉLÉPHÉRIQUE

Descente d'un rocher de 30m de haut suspendu à un câble ... plutôt raide !  
Descente freinée par le moniteur.

### Parcours AÉRIEN

Différents longs ponts de singe suspendus à une hauteur de 10 à 15m.



### TYROLIENNE

Glissade sensationnelle le long d'un câble suspendu à 50m du sol.

### GRAND PONT

Le plus haut et le plus long pont de Belgique : 100m de traversée avec vue sur la Meuse, 170m plus bas !

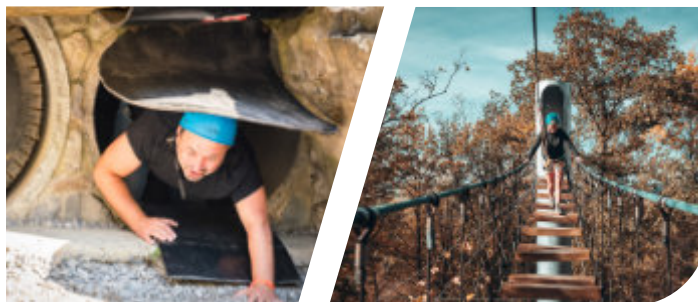


### FUNCABLE

Un saut, suspendu à un câble en U pour une impressionnante sensation de chute avant la remontée à couper le souffle, et le retour !

### Parcours SOUTERRAIN

Galerie aménagée de 120m de long (sorties tous les 10m) et semée d'obstacles à traverser dans les ténèbres.



### Parcours EQUILIBRE

Série de ponts et d'obstacles variés qui éprouvent particulièrement la souplesse et l'équilibre !

## À SAVOIR

Le contenu des challenges est renseigné à titre indicatif et peut être adapté en fonction des disponibilités et des conditions de sécurité du jour (vent, pluie, canicule, ...)

### Parcours VERTIGE

Un parcours sportif où agilité, force et courage sont définitivement les meilleurs alliés !



# L'AVENTURE

## continue

### Spéléologie

MIN. 12 ANS | ± 3H30 - NIVEAU : ●●●●

#### Un monde extraordinaire à découvrir

Que se passe-t-il sous nos pieds ? À quoi ressemble le sous-sol d'une région calcaire ? Une exploration aussi inoubliable qu'instructive !  
Casques et lampes fournis.

Salopettes (en option) :

6 €/pers.

#### FORFAIT

**450,00 €**  
(PAR GROUPES  
DE 12 PERS.)



### Lasergame

MIN. 10 ANS | MIN. 10 PERS | 1H30

#### Un jeu de tactique, de vitesse et de concentration

Sur un terrain naturel semé de buttes et de roches, des parties endiablées sans projectiles donc sans risques mais toujours avec les pics d'adrénaline lorsque les joueurs se font surprendre par l'ennemi !

#### PRIX/PERS.

À PARTIR DE :  
**26,00 €**



### Paintball

MIN. 14 ANS | MIN. 10 PERS | ± 1H30

#### Le dévouement à son comble

Courir, sauter, rouler, redémarrer, se cacher, observer, se concentrer,... Plongez dans un jeu d'équipe et de stratégie où vitesse et bons réflexes seront vos meilleurs alliés pour triompher !

Terrains de jeux aménagés avec fort, cabanes et miradors - Casques, masques et salopettes inclus.

Billes supplémentaires : 7 €/100 billes

#### PRIX PAR PERSONNE

À PARTIR DE : **26,00 €**  
(FORFAIT 100 BILLES).



Sentiers

# Balades et randonnées

TOUTE L'ANNÉE

## Orientation-énigmes

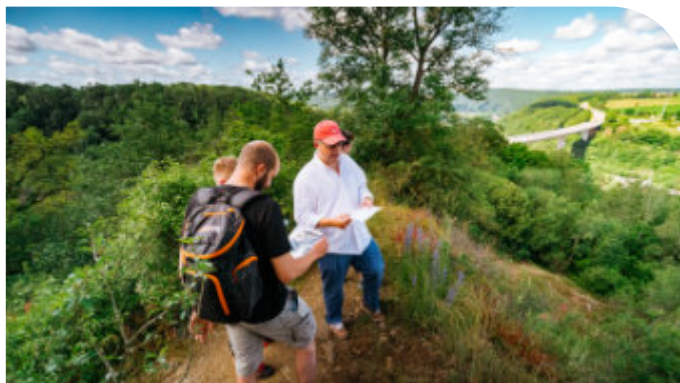
PRIX/PERS.\*

12,00 €

MIN. 10 ANS | ± 2H00

### Une balade à la recherche de balises

Répartis en équipes de 3 à 5 participants, les élèves se lancent à la recherche des checkpoints disséminés à travers le domaine du parc Aventure. Confrontés à diverses énigmes, ils devront faire fonctionner leurs méninges, faire preuve d'une logique sans faille et d'un sens de l'orientation affûté.



## Initiation nature

PRIX/PERS.\*

12,00 €

MIN. 10 ANS | ± 2H00

### La vraie vie de nos contrées

Parcourez notre domaine de près de 18 hectares à la découverte des richesses de nos régions : animaux, insectes, plantes médicinales ou condimentaires, à regarder, à toucher, et même à déguster !



## Rando rallye

PRIX/PERS.\*

16,00 €

MIN. 12 ANS | ± 2H30

### Une balade avec une touche de challenge !

Répartis en groupes de 4 à 5 participants, vos élèves et vous parcourez les campagnes et les vallées dinantaises à la chasse aux checkpoints pour engranger les points qui vous hisseront en haut du podium - Promenade de 6 à 8km ; briefing, débriefing et suivi du jeu par un moniteur.



## Quête du trésor

PRIX/PERS.\*

16,00 €

MIN. 12 ANS | ± 2H00

### Entre légende et réalité

Un défi par petits groupes à travers le parc Dinant Aventure et dans le monde ensorcelant des légendes ardennaises. Vos élèves devront réaliser 6 quêtes dans un seul et unique but : trouver le trésor avant leurs camarades !



## Rando vtt

PRIX/PERS.\*

24,00 €

MIN. 10 ANS | ½ JOURNÉE

### Par monts et par vaux

3 trajets au choix : parcours de 10km difficile, de 20km facile ou de 20km difficile. VTT de qualité et casques fournis.

Guide (obligatoire - 1 par 20 pers.) :

75 €/guide



(\*) Min. 20 participants pour bénéficier de ce tarif avantageux

Croisières



# Croisières sur la Meuse

TOUTE L'ANNÉE

# CROISIÈRES régulières

## Dinant-Anseremme

0h45 A/R



PRIX/PERS.

8€

Du centre-ville au village d'Anseremme, un voyage à travers les plus beaux édifices et les perles naturelles de la vallée dinantaise.

## Dinant-Freyr

2h00 A/R



PRIX/PERS.

13€

Prolongez au-delà de l'écluse d'Anseremme vers le bief le plus naturel de la Haute-Meuse jusqu'au superbe château de Freyr.

TARIFS APPLIQUÉS POUR LES GROUPES DE MIN. 20 PERSONNES - OUVERT TOUTE L'ANNÉE SUR RÉSERVATION

## Dinant Evasion, c'est aussi des croisières sur l'une des principales voies de navigation d'Europe : la Meuse.

En tant que professeur, vous êtes conscient de l'importance de stimuler la curiosité de vos élèves pour éveiller leur désir d'apprendre et favoriser la mémorisation de manière durable.

Pour un moment de détente ou dans le but d'introduire/clôturer une leçon, profitez du caractère pédagogique de nos croisières pour donner vie à vos matières !

### HISTOIRE

Plongez dans l'Histoire de la région et partez à la rencontre des traces du passé qui jalonnent les rives mosanes. Une approche immersive également propice à l'introduction des divers styles architecturaux.



### SCIENCES

Observez la Physique en action en vivant toutes les étapes d'un passage d'écluse ! Le principe des vases communicants, la pression de l'eau ou des forces appliquées offrent une opportunité d'expérience empirique unique en son genre.



### GÉOGRAPHIE

La Meuse comme salle de classe, un lieu privilégié pour aborder les cours d'eau. Des ruisseaux aux fleuves, des confluentaux aux affluents, l'apprentissage sur le terrain dépasse toute théorie.





## Resto, rando, dodo ... Votre séjour 100% évasion !

Depuis 5 ans, notre offre d'hébergement n'a cessé de se diversifier. En plus de l'hôtel Aquatel, deux gîtes accueillent désormais vos classes pour un séjour clé en mains ! Nichés sur un domaine privé, à deux pas de la Lesse et de la gare d'Anseremme, tout proche de nos activités et au milieu de dizaines de kilomètres de sentiers, ces nouveaux modules de logement sont à choisir ou à mixer selon votre groupe et ses spécificités.



### *Hôtel Aquatel*

60 

**PRIX/PERS./NUIT**  
À PARTIR DE **30,00 €**

#### Pratique et économique

L'hôtel dispose de 6 chambres doubles, 6 chambres de 5 personnes et d'une chambre XXL pour 18 personnes.

Chaque chambre classique comporte une salle de douche et un WC séparé, la chambre XXL dispose d'un wc et d'une douche supplémentaires.





## Gîte de la Tour

**PRIX/PERS./NUIT\***  
À PARTIR DE 40,00 €

33 

### Confort et réconfort

Ce chaleureux gîte compte 5 chambres de 5 personnes (1 lit double + 3 lits simples) et 2 chambres de 4 personnes (1 lit double + 2 lits simples).

Chaque chambre dispose d'une salle de douche privative et d'un wc séparé.

**Les avantages :** Cuisine ouverte hyper-équipée - salle à manger lumineuse - vaste salon - terrasse de 300m<sup>2</sup> avec barbecue - salle de jeu intérieure.



(\*) Tarif par nuit pour un séjour de min. 2 nuits.

## Village du Caillou

**PRIX/PERS./NUIT\***  
À PARTIR DE 40,00 €

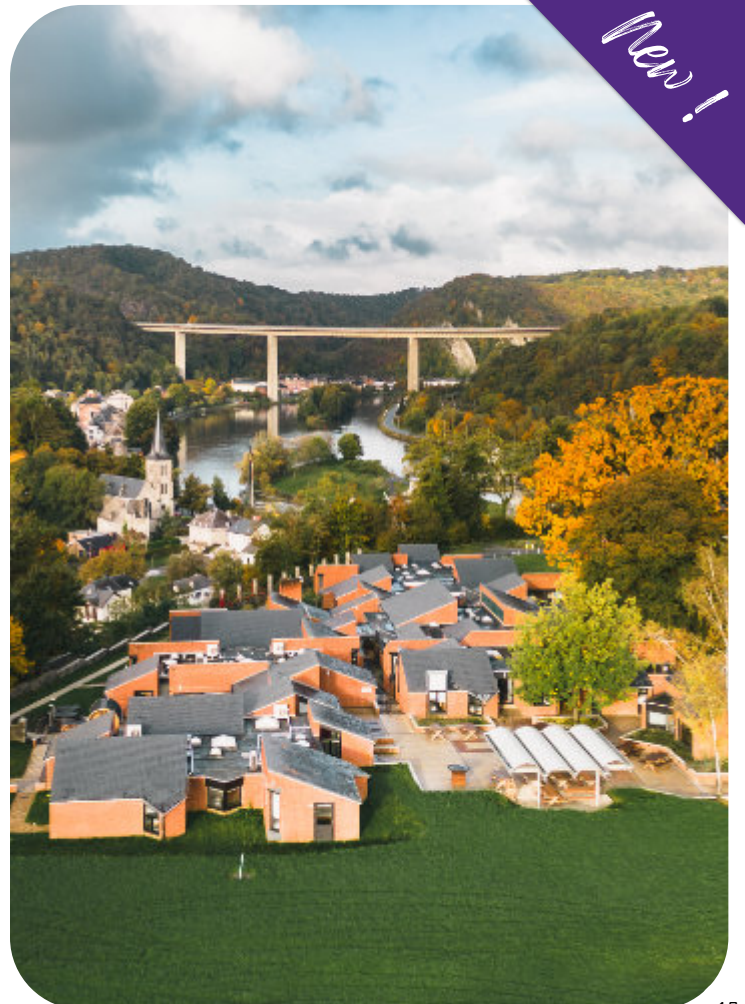
50 

### Quantité et qualité

Idéalement aménagé pour les grands groupes, le Village dispose de 8 appartements autonomes articulés autour d'espaces communs d'exception.

Chaque appartement compte une petite cuisine, un séjour, une chambre double (lits simples), une chambre 4 personnes (lits simples) et une (ou deux) salle(s) d'eau ainsi qu'un WC séparé.

**Les avantages :** Cuisine ouverte hyper-équipée - vaste salle à manger - salle de cinéma 30 places - salons de détente et de jeu - espace billard - terrasse de 400m<sup>2</sup> avec barbecue - salle de fête intérieure.



# Combinés

## Vos coups de coeur



### Aventure + Kayak

MIN. 12 ANS | NIVEAU : 0000

#### Le pack idéal des sorties scolaires !

De l'altitude à l'eau vive, misez sur une journée palpitante qui allie accrobranche au matin et kayak l'après-midi. Pour un sentiment de liberté inégalé !

PRIX/PERS.\* 38,00 € - Sans navette



### Kayak + draisines

MIN. 12 ANS | NIVEAU : 0000

#### Drôles de trans'SPORTS !

Tantôt sur une rivière, tantôt sur un chemin de fer, deux façons originales de découvrir la région sans poser un pied à terre...

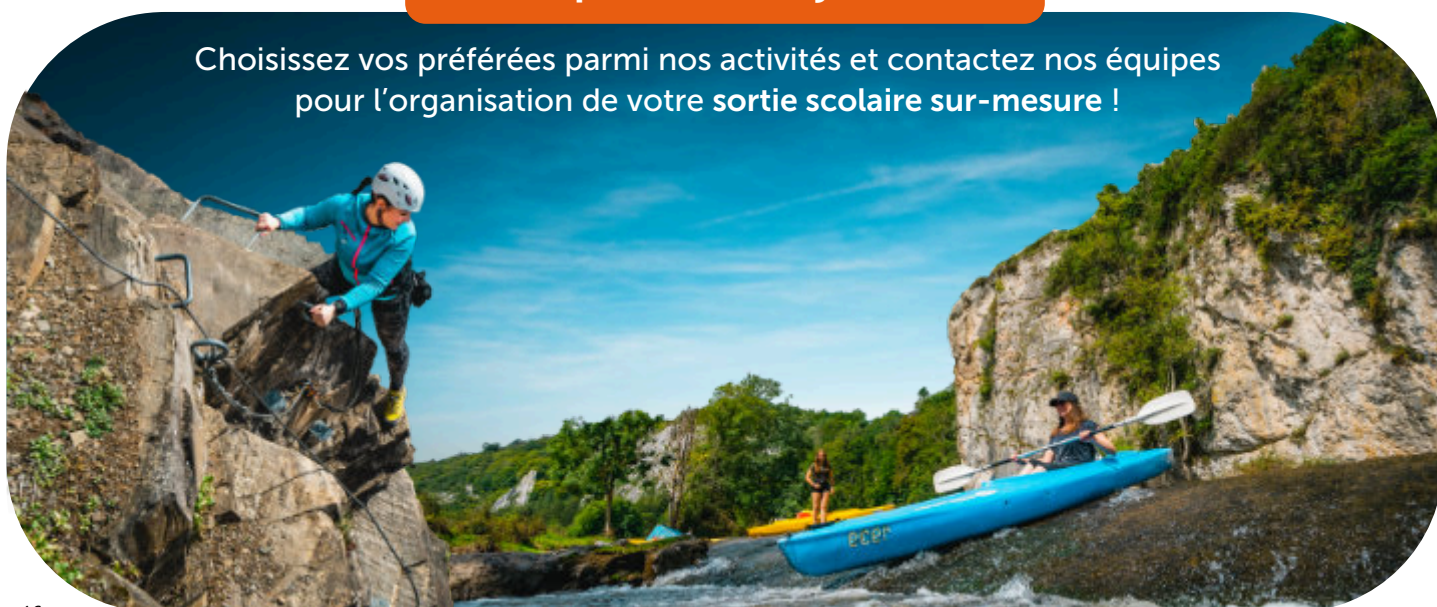
PRIX/PERS.\* 22,00 € - Sans navette



(\*) Min. 20 participants

## Composez votre journée

Choisissez vos préférées parmi nos activités et contactez nos équipes pour l'organisation de votre sortie scolaire sur-mesure !





# Séjours actifs

## Vos programmes favoris



### Programme des Explorateurs

#### JOUR 1

Descente de la Lesse (p.3)  
12 ou 21km au choix  
Repas du soir au Cool Corner (p.19)  
Nuit à l'hôtel Aquatel (p.14)

#### JOUR 2

Petit-déjeuner au Cool Corner  
Challenge Alpes (p.7)

**PRIX/PERS.**

À PARTIR DE : **98,00 €\***  
(MIN. 20 PERS.)



### Programme des Intrepides

#### JOUR 1

Rando rallye (p.11)  
Repas du soir (kit bolognaise)  
au Gîte de la Tour (p.19)  
Nuit au Gîte de la Tour (p.15)

#### JOUR 2

Petit-déjeuner au Gîte de la Tour  
Challenge Mont-Blanc (p.7)

**PRIX/PERS.**

À PARTIR DE : **113,00 €\***  
(MIN. 20 PERS.)



### Programme des Aventuriers

#### JOUR 1

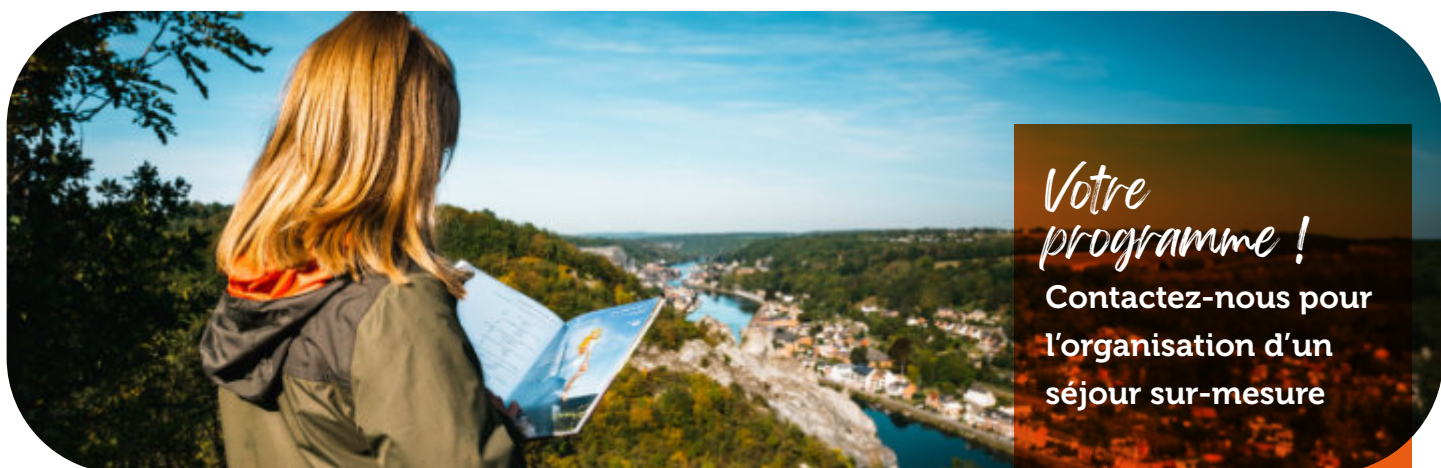
Challenge Annapurna (p.7)  
Repas du soir (kit bolognaise)  
au Village du Caillou (p.19)  
Nuit au Village du Caillou (p.15)

#### JOUR 2

Petit-déjeuner au Village du Caillou  
VTT (p.11) + Descente de la Lesse 12km (p.3)

**PRIX/PERS.**

À PARTIR DE : **144,00 €\***  
(MIN. 20 PERS.)



*Votre  
programme !*  
Contactez-nous pour  
l'organisation d'un  
séjour sur-mesure

(\*) Calculé sur base de sacs de couchage et essuies prévus par vos soins.

# Restauration

Sur réservation - Min. 20 pers.

Avant, pendant ou après l'effort, régalez-vous à chaque étape de votre aventure !

Pour une parfaite satisfaction, il est important de signaler toutes les allergies et particularités de régimes alimentaires dès votre réservation.

## Sur le pouce

### LUNCH PACKET | À PD 10,00 €

2x 1/3 de baguette, crudités + 1 eau 50cl  
+ 1 fruit + 1 friandise

#### Formule 1 :

1x Jambon + 1x fromage, avec mayonnaise

#### Formule 2 :

1x Poulet césar + 1x brie avec confit de figues

Les lunch packets peuvent être livrés à l'endroit de votre pause de midi

## À table

### PETIT-DÉJEUNER | À PD 10,00 €

Pains gris et blanc tranchés, confiture en pot, pâte à tartiner en pot, Gouda en tranches, jambon cuit en tranches, fruits, beurre, café, thé, chocolat chaud et eau

### PLATS DU JOUR (COOL CORNER) | 13,00 €

Spaghetti bolognaise  
Couscous poulet  
Vol-au-vent, frites  
Saucisse, potée aux carottes  
Boulettes sauce tomate, frites  
Pennes jambon-fromage

### 2 PAINS-SAUCISSES | À PD 12,00 €

+ crudités & oignons caramélisés

### BUFFET SANDWICHES & WRAPS | 18,00 €

Assortiment de sandwiches et wraps garnis

### BUFFET PAËLLA | 25,00 €

Riz au safran, gambas, moules, calamars, poulet, brunoise de chorizo, petits pois, oignons, poivrons

### À LA FRITERIE ENDLESSE

À l'arrivée des kayaks à Anseremme. Vaste terrasse avec vue sur Lesse

### MENU FRICANDELLE - 8,50 €

1 paquet de frites,  
1 fricandelle, 1 sauce,  
1 soft

### MENU BURGER - 9,50 €

1 paquet de frites,  
1 burger, 1 sauce,  
1 soft



“ Et  
bon appétit  
bien sûr ! ”

### BARBECUES 3 VIANDES | À PD 26,00 €

#### Classique

Saucisse de campagne, kefta et brochette de volaille

#### Végétarien

Aubergine grillée, brochette de légumes, burger végétarien

#### Halal

Brochette de volaille, saucisse de veau, kefta

+ Accompagnements communs :

Sauce barbecue, aioli, mayonnaise, andalouse -  
Pommes de terre en chemise, pâtes au pesto maison  
et taboulé - Assortiment de crudités - Pain et beurre

### DESSERTS | À PD 8,00 €

Mousse au chocolat

Tiramisu

Tarte au citron meringuée

### AU COOL CORNER

À l'arrivée des kayaks à Anseremme, le Cool Corner vous accueille dans sa salle de réception ou en terrasse.



### À DINANT AVENTURE

La Pyramide de Dinant Aventure est un espace ouvert et couvert. C'est le lieu idéal pour un barbecue au grand air !



### DANS L'UN DE NOS GÎTES

Vous séjournez au Gîte de la Tour ou au Village du Caillou (p.15) mais votre enthousiasme s'est finalement un peu émoussé devant tant de fourneaux ?

Faites appel à notre service traiteur pour un délicieux repas livré à réchauffer ou directement cuisiné sur place !



**DINANT**  
*Évasion*

QUELLE SERA VOTRE PROCHAINE SORTIE SCOLAIRE ?



**CONTACTEZ-NOUS !**

Tél. +32 (0) 82 22 43 97 | [info@dinant-evasion.be](mailto:info@dinant-evasion.be)

Rue du Vélodrome, 15 - 5500 DINANT

ÉCOLES PRIMAIRES



GROUPES



ENTREPRISES

